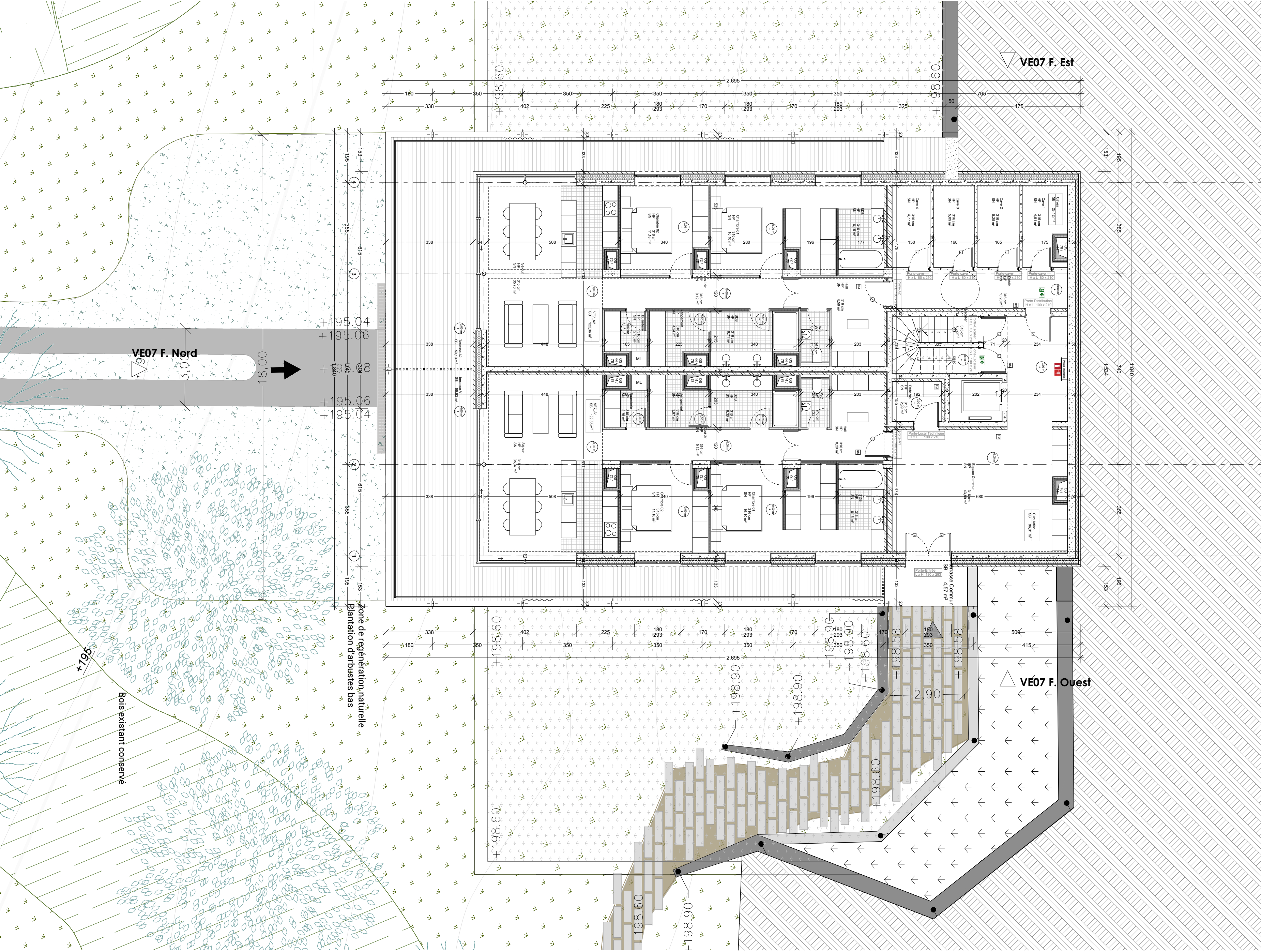
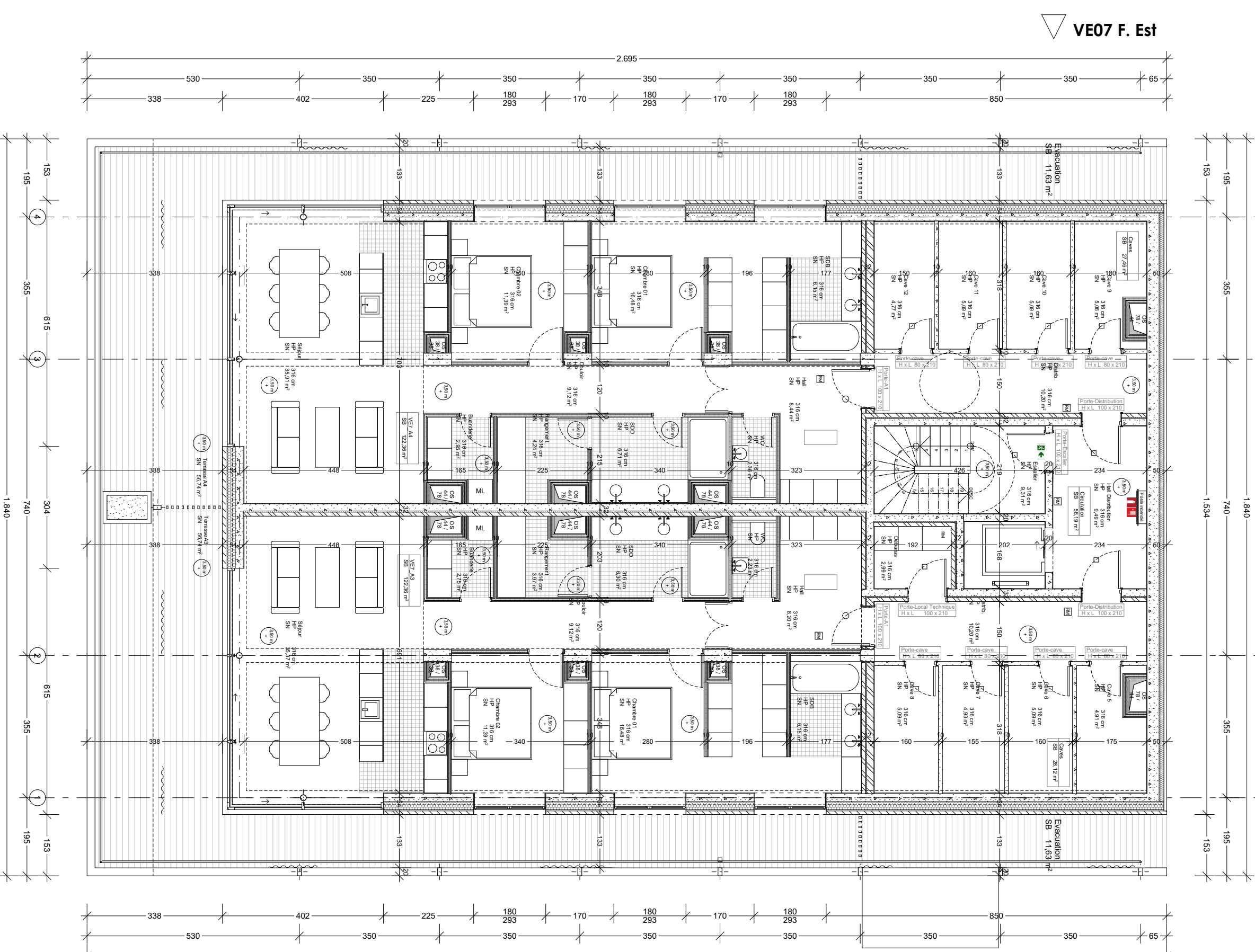


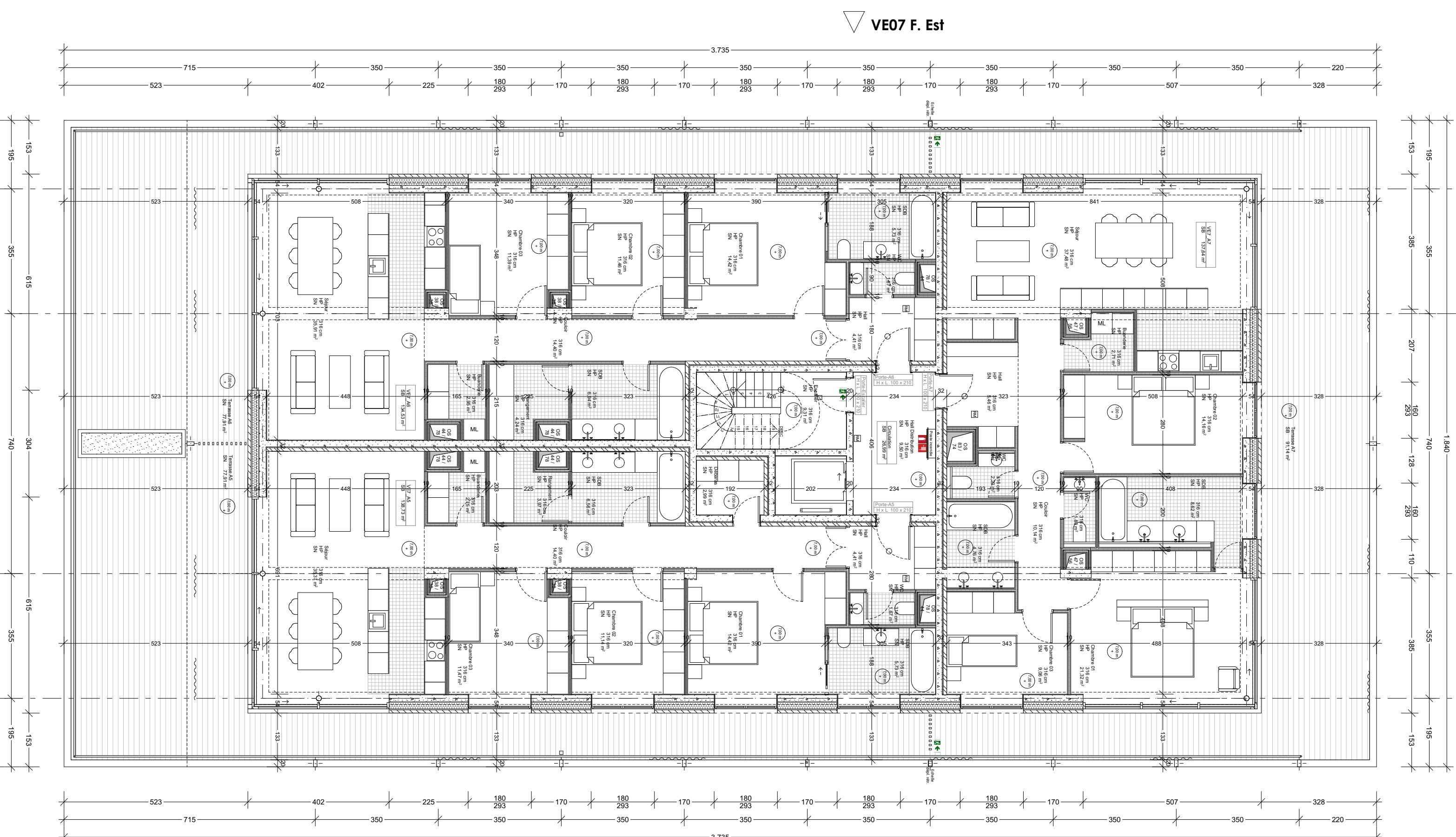
Rez - 1



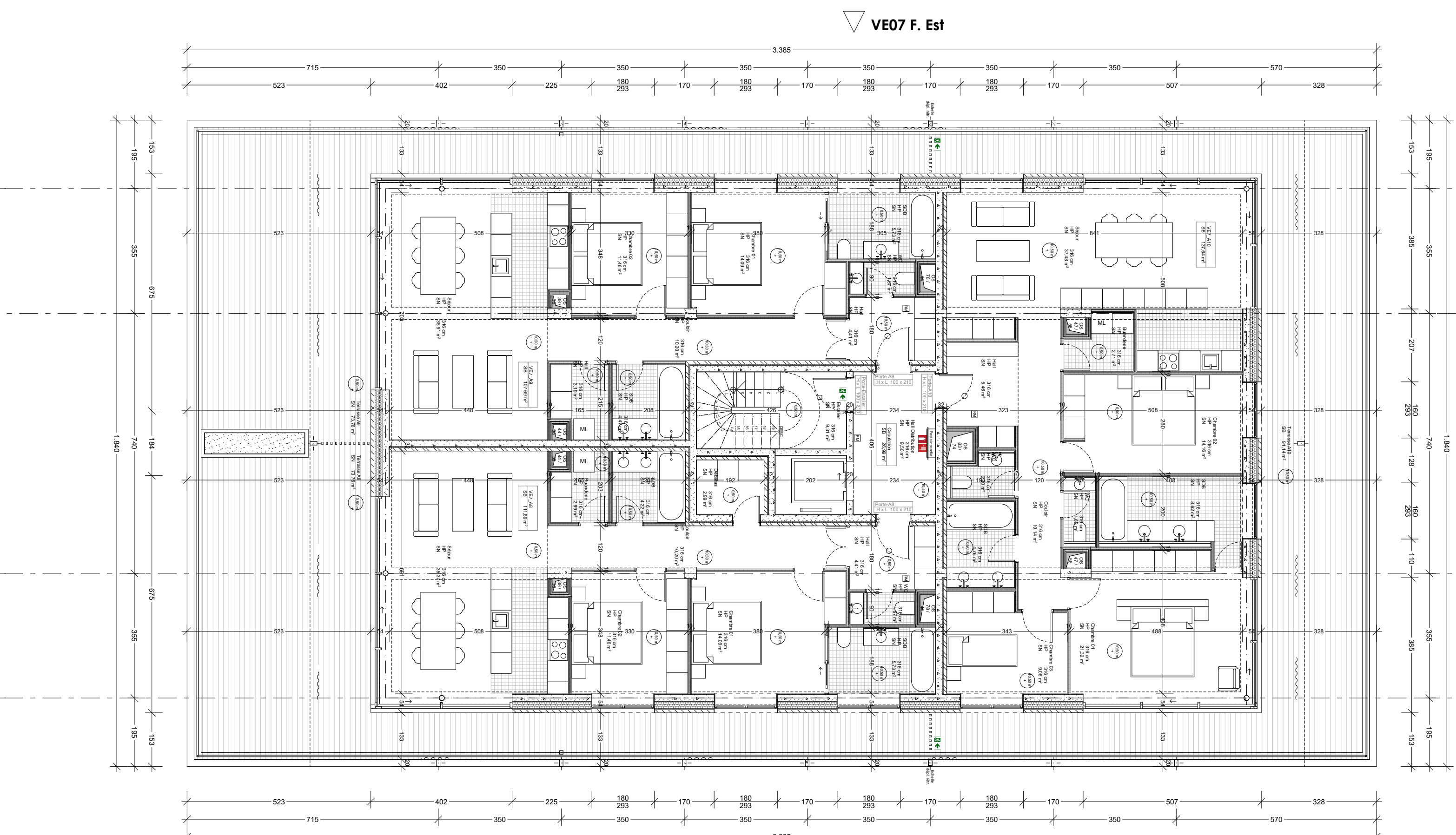
Rez



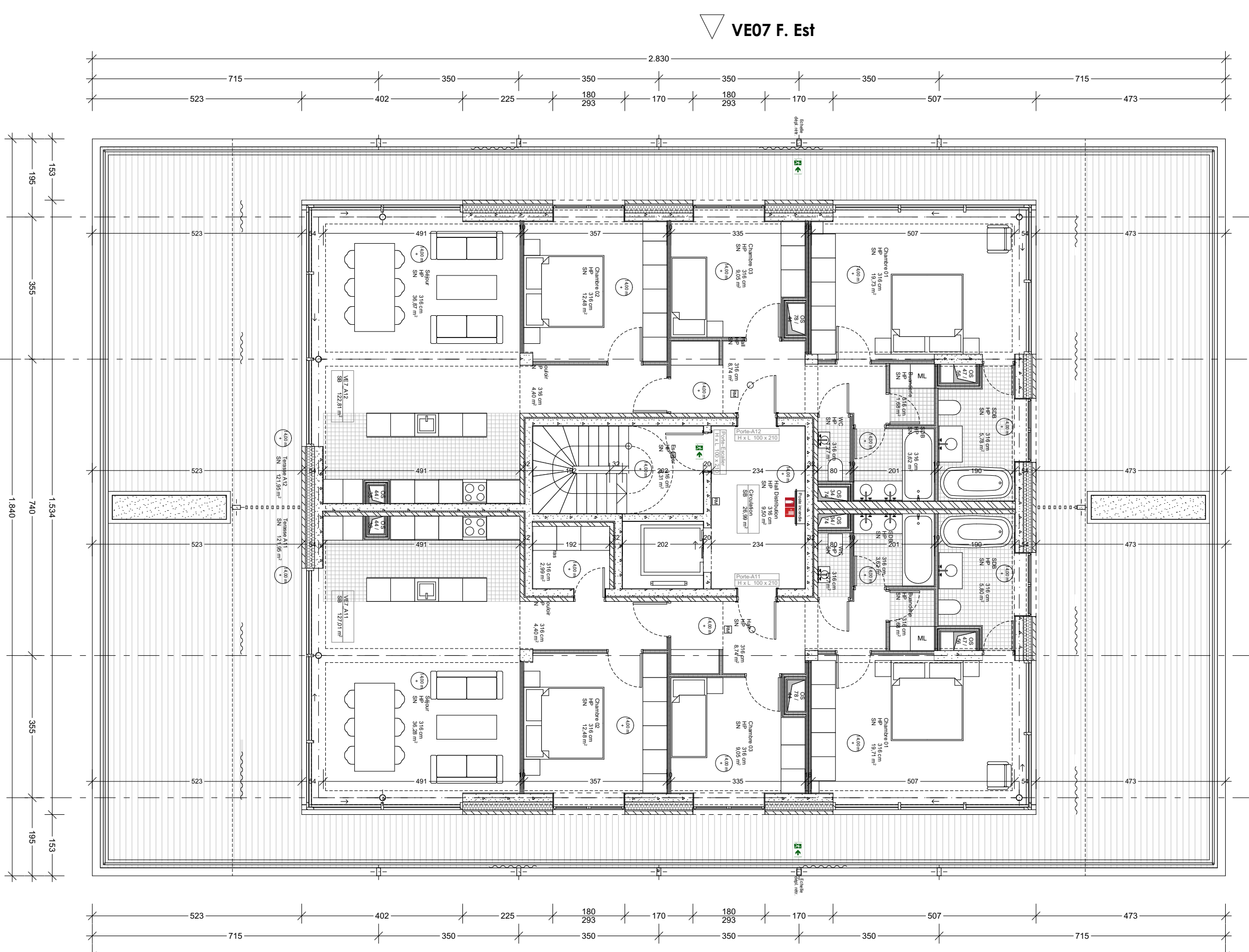
Rez + 1



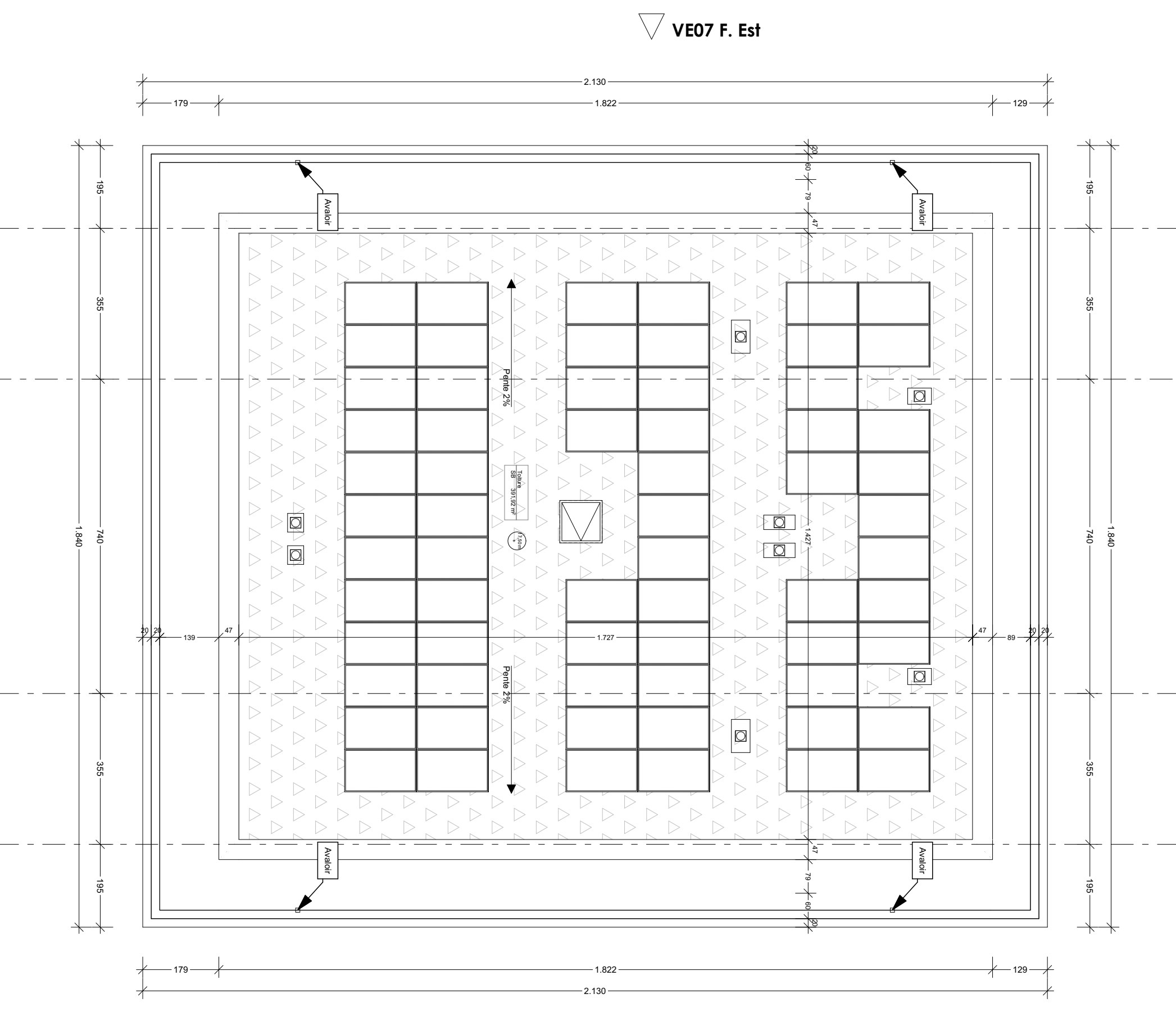
Rez + 2



Rez + 3



Rez + 4



Toiture

Nota

- Ce plan est un schéma de principe, l'entrepreneur soumettra les plans de mise en oeuvre aux architectes pour accord. Toutes les dimensions sont indicatives et doivent être vérifiées sur place.
- Lorsque des erreurs, des inexactitudes ou des incohérences du coté de conception sont observées, elles doivent être immédiatement transmises au concepteur.
- Les plans d'étage, les coupes et les coupes 1/500 ne doivent pas être utilisés comme un dessin de détail.
- Dans les plans portant la mention relative de mise en oeuvre, peuvent servir de base aux plans de construction et de mise en oeuvre établis par le contractant. Ces dessins doivent être soumis au bureau d'études pour approbation.
- Toutes les quantités et les plans d'exécution doivent être établis selon les données de l'ingénieur en stabilité.
- Les structures portantes sont à fournir sur un sol homogène et porteur, selon les données de l'ingénieur en stabilité.
- Les techniques d'isolation (extérieure, intérieure), à venir relatives selon les plans de technique d'ingénieur et / ou sur la base des données approuvées du fabricant.
- Les contradictions entre les plans d'architecture et les plans des ingénieurs en techniques spéciales doivent être immédiatement signalées au concepteur.
- L'opérateur des travaux est personnellement responsable de la conception de stabilité lors d'opérations sur les données.
- Op plan is een principeschetsing, door de aannemer om te zetten in uitvoeringsplannen. Alle maten zijn indicatief en het plan is te controleren.
- Bij ontwerpfouten, onjuistheden of tegenstrijdigheden dient het ontwerp te worden aangepast.
- Grondplannen, goets en secties op schaal 1:50 / 1:100 mogen niet gebruikt worden als detailtekening.
- Deze plannen niet de uitvoering. Het uitvoering, kunnen als basis dienen voor de constructie. In uitvoeringsplannen de door de aannemer worden opgesteld. Deze tekening dienen het goedkeuring worden voorgelegd aan het ontwerp bureau.
- Alle constructies en funderingen en beton en steel dienen uitgevoerd te worden volgens de gegevens van de ingenieur stabiliteit. Architectuurplannen zijn te controleren.
- Grondplannen en funderingen en constructies en detailtekening dienen uitgevoerd te worden volgens de gegevens van de ingenieur stabiliteit.
- Alle constructies en funderingen worden uitgevoerd volgens de gegevens van de ingenieur stabiliteit.
- De constructies en funderingen en constructies en detailtekening dienen uitgevoerd te worden volgens de gegevens van de ingenieur stabiliteit.
- Te tekenen en uitvoeren volgens de plannen van de IT dienen overeenkomstig aan de aannemer gemaakt te worden.
- Het ontwerp van de werken is te controleren het ontwerp van het werk moet worden behandeld met het ontwerp bureau.
- Ingenieursplannen tussen architectuur en plannen van de IT dienen overeenkomstig aan de aannemer gemaakt te worden.
- Het ontwerp van de werken is te controleren het ontwerp van het werk moet worden behandeld met het ontwerp bureau.

Orientation

Echelle graphique

Legende

Eléments coupés	Eléments vus	Matérialisée des façades
Béton armé	Tuile plate verticale	Piquetage bardage vertical en bois teinté noir
Pierre	Bardage bois	Structure métallique - couleur noir
Revêtement en bois	Béton apparent	Pierre naturelle
Isolation thermique	Pierre naturelle	Sérum apparent
Métal	Rideau extérieur	Garde-corps verre
	Métal	Ménagerie - fenêtre extérieure à rupture thermique en aluminium noir
		Ménagerie - porte d'entrée en aluminium noir
		Bardage bois ajouré
		Auvent métallique - couleur : noir
		Bardage en bois ajouré
		Porte de garage - bardage bois
		Rideau intérieur

Annotations

- Porte coupe feu EI 30
- Porte coupe feu EI 30 - fermeture automatique
- Porte coupe feu EI 60
- Détecteur de fumée
- Limite parcelle
- Fence posté
- Niveau +0

Plan de localisation

Le bois habité

Description	Construction de 204 logements et d'un parc à Durbuy	Adresse du projet rue de Saint-Amour / Ford de Anne 6940 BOCHON
Maitrise d'ouvrage	ARE+ Development Anthony PIETTE Lemborgsteenvweg 29 - 9820 Merelbeke Tél. +32 473 13 84 06 Email: anthony@areyo.com	Anthony PIETTE
Maitrise d'oeuvre	Multiple architecture & urbanism - S.R.L Abdenadjid BOULADJIAN / Architecte 3 Avenue des Gaulois - 1040 Bruxelles Tél. 02 771 79 01 Email: info@multiple.be	
Bureau d'étude Stabilité	SEA+partners, Servais Engineering Architectural+partners Bureau d'étude d'ingénierie Adresse: rue de la belle jardinière, 318 - 4031 Angleur Tél. 04 275 41 04 Email: info@servaispartners	
Bureau d'étude PEB	Misko ingénieurs Adresse: Place du général Patton, 15 - 6600 Bastogne Tél. 061 53 50 52 Email: info@misko-ingenieurs.eu	
Paysage	Delva landscape architecture urbanism Adresse: Ulsterdijckstraat 390, 2600 Antvers Tél. 03 588 43 85 Email: info@delvala	
Bureau d'étude	Arcadis Belgium SA Adresse: Rue des Guillemins 26 - 2e étage, 4000 Liège Tél. 02 559 75 00	

Titre du plan

Echelle	Phase	PU
1:100	Date	06/12/24
	N° dossier	2139
	Filename	

VE07 PLANS

Rez-1, Rez, Rez+1, Rez+2, Rez+3, Rez+4, Toiture

Date	Remarque

Index

Plan n°

307